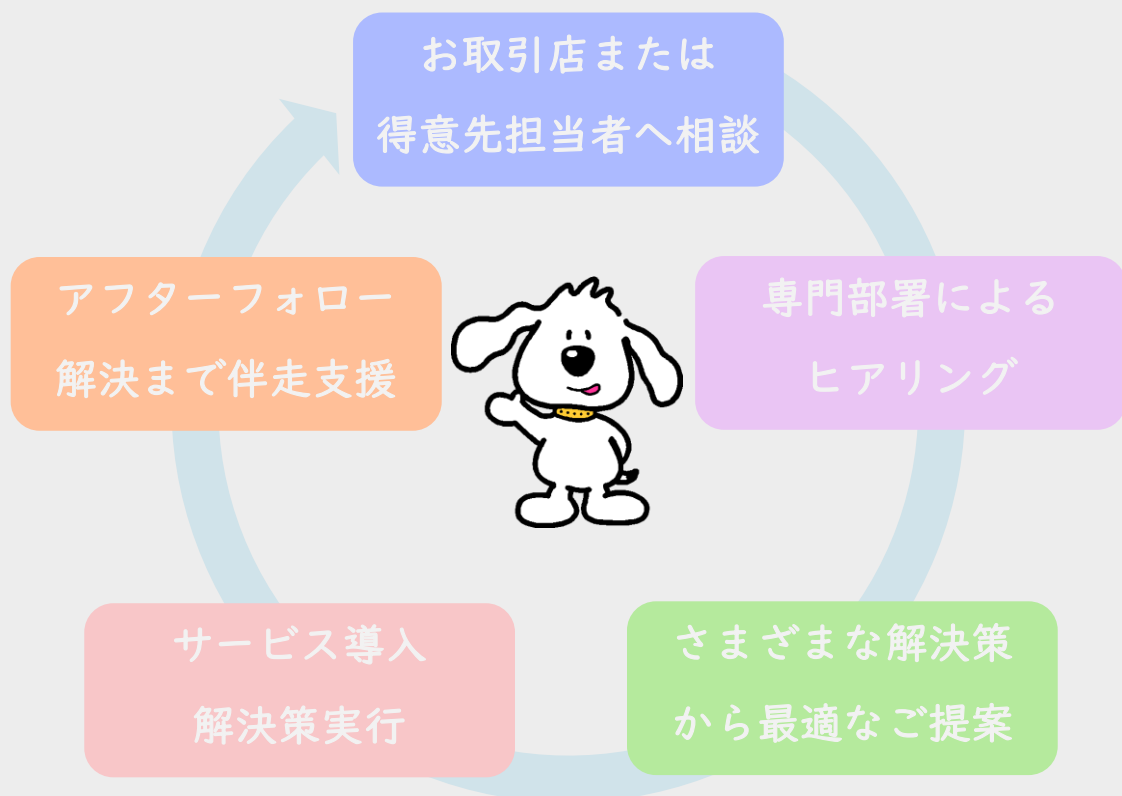


「この街のホームドクター
地元中小企業に伴走します」として

Osaka Shinkin Bank
ソリューション支援

| | | |
|----|------------------|------|
| 01 | 事業承継 | P.1 |
| 02 | M & A | P.2 |
| 03 | 創業・第二創業 | P.3 |
| 04 | 人材雇用・人材育成 | P.4 |
| 05 | ビジネスマッチング・販路開拓 | P.5 |
| 06 | 産学官連携 | P.6 |
| 07 | 補助金申請支援・認証制度取得支援 | P.7 |
| 08 | D X | P.8 |
| 09 | 脱炭素化支援 | P.9 |
| 10 | 専門家紹介・経営相談 | P.10 |
| 11 | その他ソリューション | P.11 |
| 巻末 | 「だいしんネットAKINAI」 | P.13 |

サポートの流れ



0 | 事業承継

こんなお困りごとはありませんか？

- ・ 事業承継の基本的な進め方って？
- ・ 会社の永続に必要な経営権を経営陣に集約させたい
- ・ 自分の子供に継がせて大丈夫だろうか？
- ・ 事業を引き継ぐことができる後継者がいない
- ・ 経営者保証や多額の借入金がネック…
- ・ 承継時の相続税や引退後の収入減が心配

<事業承継パターン>

親族内承継

株価対策、相続税対策、事業承継計画等

従業員承継

株式買取資金、経営者保証解除、事業承継計画等

M & A

株価算定、M & A業者紹介、インターネットM & A等

廃業

機械買取、不動産売却、従業員の再就職支援等

事業承継

その他、IPO支援、M & Aセカンドオピニオン、組織再編支援等
状況やパターンに応じて最適な専門家を紹介可能です！

だいしんができること！

お客様の事業と目的、課題を共有・検討し、共通の目標・目的の実現に向け、お客様のスムーズな意思決定と行動を伴走支援していきます。

当金庫は**全ての選択肢**において、相談からアフターフォローまで全面的にサポート！

02 M & A

こんなお困りごとはありませんか？

- ・ 後継者候補がない・第三者承継を検討している
(後継者育成の時間がない・後継者候補に経営者の資質がない)
- ・ 企業の買収や売却を検討しているが、
どのように進めたらよいかアドバイスが欲しい
- ・ 短期間で商圈拡大や事業成長を目指している
- ・ 買収により事業を内製化したい

<第三者承継のメリット>

① 従業員の雇用継続

④ 取引先との関係継続

② 会社名の維持

⑤ 事業の存続と発展

③ 個人保証・担保提供から解放

⑥ 事業資産の現金化

昨今は国や政策の後押しもあり、M & Aによる第三者への承継が活性化しています！

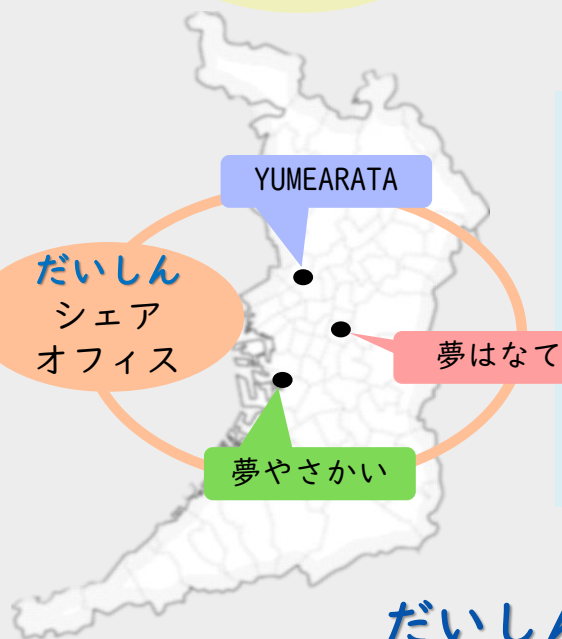
だいしんができること！

- ・ 複数のM & A仲介業者からご要望に合った業者を
ご紹介のうえクロージングまで伴走支援
- ・ インターネットM & Aを活用し、スピーディーで
中小企業の規模に合った支援が可能です
- ・ 公的機関(事業承継・引継ぎ支援センター等)と
連携し、事業規模や収益状況等を問わずサポート

03 創業・第二創業

こんなお困りごとはありませんか？

- ・ 事業を始めたいが、何をどうすれば？
- ・ 事業計画書の作り方がわからない
- ・ 法人設立のメリットは？
- ・ 販路拡大や仕入先確保に悩んでいる
- ・ 補助金や助成金の申請方法が知りたい
- ・ 資金調達をしたい



大阪信用金庫では、

- ・ これから創業を目指す方
- ・ 創業間もない個人事業者や法人

のために3つの「だいしんシェアオフィス」を運営。



各拠点にセンター長（当金庫職員）が常駐し、
万全のサポート体制で皆さまの事業を応援します！

だいしんができること！

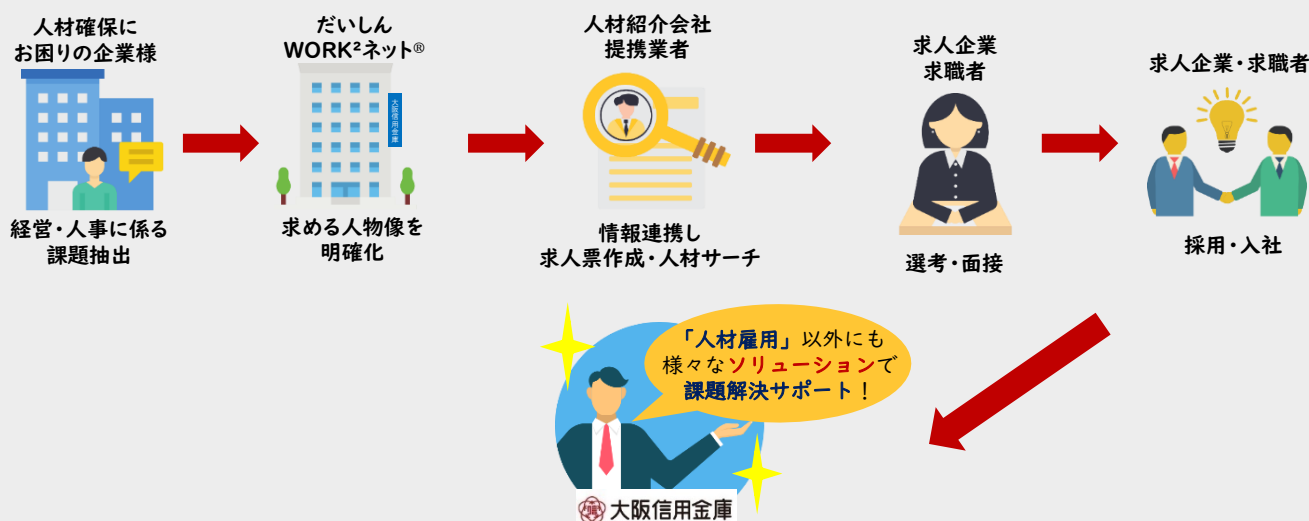
創業準備から事業が軌道に乗るまで、各種支援機関と連携しながら資金調達（融資・ファンド等）や販路開拓等の事業化実現のためのサポートを行います。

また、創業後の経営リテラシー向上や創業者同士のマッチングを目的にセミナーや交流会を定期的を開催しています。

04 人材雇用・人材育成

こんなお困りごとはありませんか？

- ・ ハローワークに求人を出しても全く応募が来ない
- ・ 従業員の高齢化が進んでおり若い人材が欲しい
- ・ 経験やスキルのある即戦力人材を採用したい
- ・ 社長にあらゆる業務が集中している
- ・ 採用活動や教育研修制度のノウハウがない
- ・ 人材確保や定着のために人事制度を見直したい



だいしんができること！

事業性評価に基づく経営課題抽出から「真の課題」を見極め、だいしんWORK²ネット®により貴社のニーズに合う人材または人材紹介会社をご紹介します。

また、さまざまな支援機関と提携していることから、貴社にとって最適な採用手法を提案することができます。

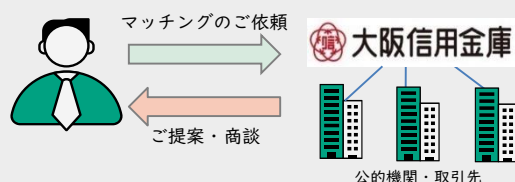
さらに、徹底的な伴走支援で採用から定着までサポート！

05 ビジネスマッチング・販路開拓

こんなお困りごとはありませんか？

- ・ 新商品を開発したが販路がなかなか広がらない
- ・ 仕入ルートを確認したい、販売エリアを拡大したい
- ・ ○○ができる企業を紹介してほしい
- ・ 受注増加を見込んでいるが協力企業が見つからない
- ・ 既存先の廃業により新たな調達先を探している
- ・ 工場や倉庫、事務所が手狭で移転を検討している

ビジネスマッチングのしくみ



だいしんBMS

～だいしんビジネスマッチングシステム～
取引先のマッチングニーズをデータベース化し、より精度の高いビジネスマッチングを実現！
詳細な案件情報を金庫内で共有することで、成約率の向上も期待できます。

課題解決型
マッチングフェア



大手バイヤーとの
商談会の様子



だいしんができること！

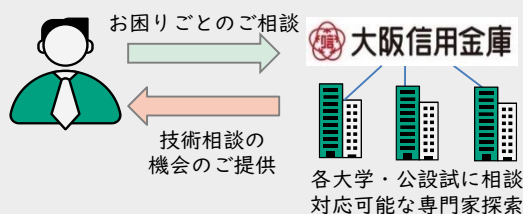
- ・ 当金庫のネットワークや大阪府等の公的機関との連携により、全国の販売先・仕入先とのマッチングが可能
- ・ だいしんBMSを活用し、お客様のマッチングニーズにピッタリのビジネスパートナーをご提案
- ・ 販路開拓やPRに有効なイベント等の情報を提供し、お客様に新しい出会いの場を提供

06 産学官連携

こんなお困りごとはありませんか？

- ・新製品開発をする中で技術的な課題に直面している
- ・大学や公的機関と連携したい
- ・自社製品の性能評価や成分分析はどうすれば？
- ・生産性を向上させるには？
- ・新製品のアイデアが欲しい

産学官連携のしくみ



当金庫独自の大学や公的機関との連携施策

- ・大阪公立大学に当金庫職員1名が常駐
- ・大阪工業大学に当金庫職員1名が常駐
- ・大阪産業技術研究所へ週1回職員を派遣
- ・大阪府立環境農林水産総合研究所との連携

だいしんができること！

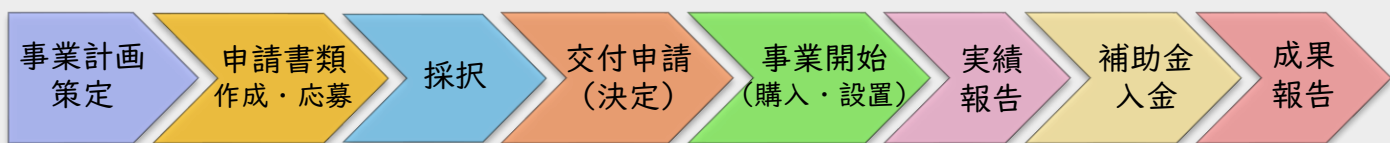
- ・産学連携コーディネーターによる伴走支援
- ・各大学とのネットワークを活かした技術相談
- ・定期的なラボツアー実施や各種イベントの開催
(大阪府立環境農林水産総合研究所・大阪産業技術研究所等)
- ・新製品開発後のアフターフォロー
- ・公的機関との連携による課題解決のお手伝い

07 補助金申請支援

こんなお困りごとはありませんか？

- ・ 新たな事業の開始を検討している
- ・ 新製品開発や新商品、サービスの提供を始めたい
- ・ 効率化につながる設備投資を考えている
- ・ 生産性向上のための取組みをするには？
- ・ 事業計画の作り方がわからない
- ・ 補助金の申請方法を教えてほしい

<補助金申請の流れ>



支援機関と連携しながら申請書作成や事業計画実行等のお手伝いをします！

【支援件数】

採択件数：576件

※事業再構築補助金のみ（2024年3月末現在）

だいしんができること！

豊富なノウハウをもつ専門スタッフが支援！

- ・ お客様の状況やニーズに合わせた補助金情報の提供
- ・ 補助金の利用と税制優遇が受けられる認証制度の取得支援
- ・ 自身で作成した申請書類のブラッシュアップ（無料）
- ・ 申請書類作成のサポート（有料）
- ・ 計画立案後の事業実施伴走サポート

こんなお困りごとはありませんか？

- ・ 社内の書類が依然として紙ベース管理である
- ・ デジタル技術で何ができるのか分からない
- ・ テレワークやグループウェアの好事例を知りたい
- ・ 法改正対応のための事務所人員が不足している
- ・ 自社に合ったツールやシステムがわからない
- ・ そもそもどこから手をつけたらよいのか？

《導入ツール事例》

管理システム



生産管理
販売管理

人事・総務



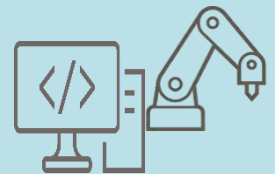
勤怠管理
経費システム

情報管理



グループウェア
CRM

業務効率化



RPA
ワークフロー

だいしんができること！

当金庫の専門スタッフが現状の分析や業務の整理を行い、課題を抽出・可視化したうえで、お客様に合ったデジタルツールやシステムをご提案します。

導入の効果が最大限得られるよう、運用が軌道に乗るまで支援機関と連携しながら伴走支援を実施します。

09 脱炭素化支援

こんなお困りごとはありませんか？

- ・親会社や大手企業から対応を迫られている…
- ・CO₂排出量を減らすには？
- ・再エネ電力の使用や省エネに取り組みたい
- ・「脱炭素経営」に取り組むメリットって？
- ・そもそも「脱炭素」ってなに？

脱炭素(カーボンニュートラル)って？

カーボンニュートラルとは「**温室効果ガスの排出量と吸収量を均衡させること**」です。

政府は2020年10月に、2050年までに温室効果ガスの排出を全体としてゼロ(二酸化炭素等の温室効果ガスの「排出量」から植林や森林管理等による「吸収量」を差し引いて合計を実質的にゼロ)にすると宣言。

近年では、グローバル展開している企業を中心に取り組みが急速に広がっています。

脱炭素5つのメリット

- 1 優位性の構築
- 2 コスト(光熱費・燃料費)の低減
- 3 知名度・認知度向上
- 4 好条件での資金調達
- 5 従業員からのエンゲージメント
人材獲得力の向上

だいしんができること！

当金庫は脱炭素化に取り組む取引先企業のために

下記の全てのフェーズにおいてサポートが可能です！

①知る

☞「脱炭素経営宣言」をし、積極的に情報収集しよう！

☞脱炭素化に使える補助金を調べてみよう！

②測る

☞「自社のCO₂排出量」を算定してみよう！

☞排出量を把握できたら、何から取り組むか計画しよう！

③減らす

☞策定した実施計画をもとに具体的に取り組もう！

☞実施に必要なツールや支援機関を紹介してもらおう！

10 専門家紹介・経営相談

こんなお困りごとはありませんか？

- ・法律や税金について一般的なことを教えてほしい
- ・税理士や社会保険労務士と顧問契約を検討している
- ・専門家からセカンドオピニオンが欲しい
- ・トラブル発生！信頼できる弁護士を紹介してほしい
- ・許認可等の官公署への書類の作成や申請を依頼したい
- ・不動産売却にあたり客観的な価値を知りたい

*無料相談会について

開催日や開催店は変更となる場合がございますので、
下記URLよりご確認ください。

<https://www.osaka-shinkin.co.jp/soudan/sodan.html#law>



遺言・相続・遺産分割等

法律相談

毎月第1水曜日

税務相談

毎月第2月曜日

第3水曜日

経営相談

毎月第2水曜日

法律相談

毎月第3木曜日

だいしんができること！

まずはお客様のご要望をお聞きし、当金庫とお
付き合いのある経験豊富な専門家をご紹介します、
解決までサポートいたします。

(費用につきましては専門家と個別にご相談ください。)

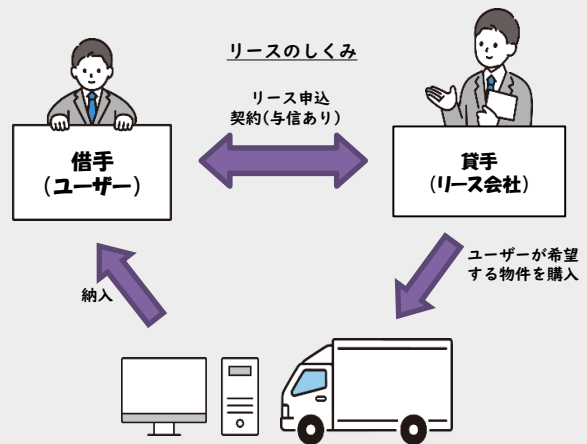
|| その他ソリューション

こんなお困りごとはありませんか？

- ・新しい設備や車を導入したいが資金面が… ➡ **リース**
- ・新しい事務所や工場、倉庫を買いきたい！ ➡ **不動産会社紹介**
- ・事務所、工場等の不動産を売りたい！ ➡ **駐車場・コンビニ**
- ・遊休資産を活用したい！ ➡ **セキュリティ会社紹介**
HACCP認証取得支援
- ・企業のPRに力を入れたい！ ➡ **プレスリリース**

リース3つのメリット

1. 月々の支払いはリース料のみのため、多額の購入資金の準備が不要
2. リース料には物件の購入代金、金利、固定資産税、損害保険料等が含まれており経理処理上の管理が簡素化
3. 毎月のリース料が一定のため、コストの把握が容易



プレスリリース配信サービス

業務効率化・テレワーク導入



HACCP (ハサップ) 認証取得支援



H A C C P とは

食品の安全を確保するための衛生管理手法を示します。
食品衛生法の改正に伴い、2020年6月に完全義務化となりました。

だいしんは多数の支援機関と連携しており あらゆる課題解決のサポートが可能です！

【事業承継・M&A】

- (株)あおいコンサルティング 小規模案件から対応可
- (株)あおいFAS 企業再生支援
- (株)SNET関西ビジネスコンサルティング 小規模案件から対応可
- (株)オンデック 中規模案件が中心
- 大阪中小企業投資育成(株) 株価引下げ対策としての投資先募集
- 信金キャピタル(株) M&A (小規模案件から対応可)・事業承継
- (株)ストライク 中〜大規模案件が中心・業界大手
- (株)経営承継支援 中規模案件が中心
- (株)タナベコンサルティング M&A (小規模案件から対応可)・事業承継・経営コンサル
- (株)日本M&Aセンター 大規模案件が中心・業界最大手
- プティックス(株) 福祉業界のM&Aに特化
- みらいコンサルティング(株) 承継計画作成・組織再編・経営改善支援
- 名南M&A(株) 中規模案件が中心
- (税)名南経営 株価引下げ対策・資産税等
- 山田コンサルティンググループ(株) 中〜大規模案件が中心
- (税)山田&パートナーズ 株価引下げ対策・資産税等
- 大阪商工会議所 大阪府事業承継・引継ぎ支援センター
- (株)バトンズ インターネットM&Aプラットフォーム

【産学官連携】

- 大阪公立大学・大阪工業大学 他 技術相談、学生連携
- 大阪産業技術研究所 技術相談
- 大阪府立環境農林水産総合研究所 技術相談
- INPIT大阪府知財総合支援窓口 特許・商標等の知的財産に係る相談

【遊休資産活用・不動産情報】

- サンヨーホームズ(株) 建築・リフォーム・遊休不動産活用
- (株)スーパーコート 土地有効利用 (介護施設)
- 生和コーポレーション(株) 収益物件建築・一括借り上げ
- 大和ハウス工業(株) 事業用・住居用建築リフォーム
- 高松建設(株) 賃貸マンション・オフィスビル建設
- (株)JPMC サプリース
- パナソニックホームズ(株) 事業用建築リフォーム
- (株)ファミリーマート コンビニ開業・遊休不動産活用
- (株)セブン-イレブン・ジャパン コンビニ開業・遊休不動産活用
- 大和ハウスリアルエステート(株) 不動産売買・賃貸媒介
- 野村不動産ソリューションズ(株) 不動産売買媒介
- 三井住友トラスト不動産(株) 不動産売買媒介
- 三井不動産リアルティ(株) 不動産売買・賃貸媒介、遊休不動産活用
- 旭日興産(株) 不動産売買媒介

【人材雇用】

- パーソルキャリア(株) doda(人材紹介)・HiProDirectforLocal(副業)
- (株)マイナビ JOBシェアリング・AGENT(人材紹介)
- ヒューレックス(株) マイナビ転職・マイナビ看護学生(求人媒体)
- (株)リクルート 主に管理職・幹部人材の人材紹介
- (株)アイデム リクルートAGENT(人材紹介)・サンカク(副業)
- (株)ネットオン 新聞折込、求人サイト等による採用活動支援
- (株)ベネッセiキャリア クラウド型採用管理ツール「採用係長」
- ミイダス(株) dodaキャンパス
- 信金中央金庫 ミイダス
- (公財)産業雇用安定センター (株)YOLO JAPAN・エスハイ・ジャパン(株)・
- (公財)大阪産業局 PERSOL Global Workforce(株)
- 大阪府立高等職業技術専門学校 再就職支援、在籍型出向受入企業探索
- OSAKAしごとフィール 大阪外国人材採用支援センター・()
- 大阪府立高等職業技術専門学校 北大阪校・東大阪校・南大阪校・夕陽丘校
- OSAKAしごとフィール 中核人材雇用戦略デスク
- 中小企業人材支援センター

【ビジネスマッチング・その他】

- 総合警備保障(株) (ALSOK) セキュリティ全般・BCP対策・省エネ関連
- 東洋テック(株) セキュリティ全般・関電SOS等
- エネサーブ(株) 電力小売業 (低圧専門)
- e-dash(株) 脱炭素可視化支援
- (一社)OSAKA+ oughon・スマート
- ジェイ・ファウンデーション 脱炭素可視化支援
- (株)SDSホールディングス HACCP導入支援
- サントリー(株) 飲食店コンサルティング
- トーホービジネスサービス(株) 食品の安全に係る検査・監査サービス
- (株)マクアケ クラウドファンディング「Makeake」
- NTT西日本(株) DXに係るソリューション提案等
- リコージャパン株式会社 DXに係るソリューション提案等
- 大阪府
- (公財)大阪産業局 大阪府よろず支援拠点
- 信金中央金庫
- (独)中小企業基盤整備機構 中小企業支援全般・J-GoodTech
- (公財)日本中小企業福祉事業財団 日本フルハップ
- (株)地域経済活性化支援機構 再生支援・ファンド等
- (株)日本政策金融公庫
- ミライドア(株) 各種ファンド等
- 旭日興産(株) 保険契約等
- (株)ABAKAM ファンド等

【補助金申請支援】

- (株)エフアンドエム 各種補助金申請支援・経営コンサルティング
- シェアビジョン(株) 各種補助金申請支援・経営コンサルティング
- (一財)大阪科学技術センター (ATAC) 各種補助金申請支援・技術コンサルティング

【リース】

- (株)イチネン 新車・中古車リース・給油カード
- JA三井リース(株) リース全般・割賦販売・支払委託
- 昭和リース(株) リース全般・割賦販売・支払委託
- 日本カーソリューションズ(株) 新車・中古車リース
- 日本機械リース販売(株) 機械リース・中古機械売買・設置
- 三井住友トラスト・バネリアファイナンス(株) 機械リース・中古機械売買・設置
- (株)U-MACHINE 中古機械売買・査定・設置
- (株)FPG オペレーティングリース・事業承継・総合保険
- オリックス(株) オペレーティングリース
- JPリースプロダクツ&サービス(株) オペレーティングリース
- 東京センチュリー(株) オペレーティングリース

【専門家紹介】

- (税)朝日中央総合事務所 事業戦略・事業承継・経営改善等
- (弁)朝日中央総合法律事務所 個人からの法律相談
- (株)生活経済研究所 ライフプラン・相続等に係る相談
- (税)日野上総合事務所 巡回相談担当 (経営相談)
- (弁)米田総合法律事務所 巡回相談担当 (法律相談)
- 次世代サポート 稲谷誠人 経営改善・事業再生等
- 高橋秀彰総合会計士事務所 株価引下げ対策・資産税等
- 檜垣会計事務所 税務・会計顧問・事業承継税務
- 永井 俊二 創業支援・事業計画助言等

会社経営の課題をWebで解決!!

だいしんネット AKINAI



会員募集中

お役立ち
コンテンツ
続々更新!

POINT1

経営に役立つ
動画やニュースが見放題!

創業・第二創業

事業承継



人材雇用

販路開拓
(ビジネス
マッチング)

技術・知財
(産学連携)

POINT2

支援機関や専門家を
カンタン検索!



POINT3

会員限定で各種セミナーに
無料参加できる!



こんなコンテンツをお楽しみいただけます

✓ 徹底分析! 業界別景気動向調査

だいしんの実施する景気動向調査を徹底解説!
大阪の中小企業のリアルをお届けします。

✓ そこまでやるかだいしん マンガでわかる! お悩み解決レポート

だいしんの企業サポート事例をマンガ動画で
わかりやすくご紹介!
課題解決のヒントが掴めます。

✓ そこまでやるかだいしん ピンチを乗り越えたから今がある 企業ヒストリア

大阪を拠点とする経営者の
事業成功ストーリーに迫る!
ここでしか聞けないエピソードは要チェック!

✓ あなたの街のだいしん会員 名店・人気店めぐり

だいしんのお取引先には
人気グルメ店が沢山!
知られざるこだわりを探ります。

✓ 中小企業が使える 補助金・助成金 徹底ガイド

中小企業が使える補助金や助成金の
メリットから申請方法まで、だいしんの
スタッフが徹底的に解説します!

✓ アキナイNEWS ビジネス グルメ

仕事の合間に一息。経営に役立つ
ビジネス情報や知っておきたい
グルメ情報はここでGET!



お申込みは右記のQRコードまたは下記URLからお願いします。
申込フォームURL: https://daishin-akinai.net/register_form



今後も新しいコンテンツを続々追加予定!!

だいしんネットAKINAI
ナビゲーター アキナちゃん

Osaka Shinkin Bank

ソリューション支援

2023年9月30日発行

2024年11月30日改訂

【企業情報】2024年3月末現在

□名称 大阪信用金庫

□所在地 〒543-0001

大阪市天王寺区上本町8丁目9番14号

※本館建て替えのため主な本部機能を日本橋ビルに移転しています。

≪本部仮移転先≫2022年2月～2025年10月予定

大阪市中央区島之内2丁目15番20号（日本橋ビル内）

TEL 06-6772-1521(大代表)

FAX 06-6772-4332

□HP <https://www.osaka-shinkin.co.jp>

□創立 大正9年2月12日

□店舗数 70店舗、店外ATM 13カ所

□職員数 1,317人

【担当部署】

大阪信用金庫 だいしん総合研究所

〒542-0082

大阪市中央区島之内2丁目15番20号

TEL:06-6775-6590

E-mail : souken@osaka-shinkin.co.jp