

だいしん

年金

ご紹介キャンペーン

お取扱期間 2026年6月1日(月)～9月30日(水)

期間中、新たに大阪信用金庫で公的年金※をお受取りになる方をご紹介いただいた方・ご紹介を受けた方それぞれに

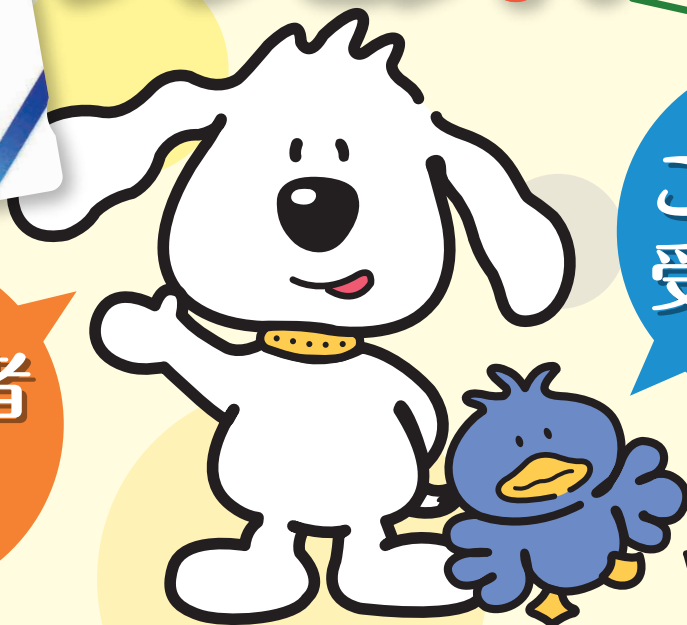
QUOカード500円分を
プレゼント!

先着1,000組
(2,000枚)



ご紹介者
さま

ご紹介を
受けた方



Viva Flatty
© MELLOW LANND PLANNING

※公的年金: 国民年金、厚生年金、共済年金、労災年金、船員年金のみ対象となります。
(国民年金基金、厚生年金基金、企業年金、恩給は対象外です)

ご紹介～QUOカードお受取りまでの流れ

1
だいしんを
ご紹介
いただきます



2
年金お受取りを
だいしん窓口で
お手続き

3
ご紹介いただいた方・
ご紹介を受けた方それぞれに
QUOカードを
プレゼント!
ただし、当金庫にて年金の入金確認ができた方
のみのお渡しとなります。
※裏面の注①、注②をご参照ください。

詳しくはお近くの本支店窓口、または担当者までお気軽にお問い合わせください。



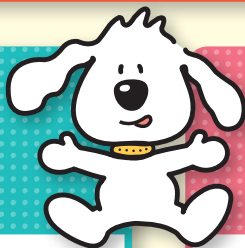
<https://www.osaka-shinkin.co.jp>

この街のホームドクター
大阪信用金庫

2026年6月1日現在

お取扱期間	2026年6月1日(月)～9月30日(水)
ご紹介方法	「ご紹介シート」にご記入いただき、大阪信用金庫の窓口にて、年金お受け取りのお手続きを行ってください。(他金融機関から当金庫へ変更される場合、「年金受給権者 受取機関変更届」の提出が必要となります)
QUOカードのお受取り	ご紹介を受けた方が当金庫での年金のお受取り手続きをされ、当金庫にて年金の入金確認ができた月の翌月中に、窓口または担当者訪問によるお渡しとなります。
ご留意事項	ご紹介者さまは、当金庫とお取引のある方に限定させていただきます。先着1,000組に達し次第、終了とさせていただきます。

これから年金を受給される方へ



他金融機関で年金を受給されている方へ

年金請求手続きは、支給開始年齢に達し、**注①4カ月以内に年金お振込みとなる方が対象となります。**

年金の支給開始年齢に達する3カ月前になると、日本年金機構から「緑の封筒(年金請求書)」が送付されます。年金の受給には手続きが必要となりますので、当金庫窓口または担当者までお気軽にご相談ください。

年金の受取機関の変更には、「年金受給権者 受取機関変更届」の提出が必要になります。

なお、**注②3カ月以内に年金お振込みとなる方が対象となります。**

詳しくは、当金庫窓口または担当者までお気軽にご相談ください。



下記の「ご紹介シート」にご記入いただき、当金庫の窓口または担当者まで、年金お受け取りの手続きを行ってください。(他金融機関から当金庫へ変更される場合、「年金受給権者 受取機関変更届」の提出が必要になります)

ご紹介シート

ご紹介者さま

フリガナ
氏名

住所

電話番号

ご紹介を受けた方との関係

ご紹介を受けた方

フリガナ
氏名

住所

電話番号

お受取内容(どちらかに○してください)
年金請求書 ・ 受取機関変更届

※ご記入いただきました個人情報、ご紹介者さまとご紹介を受けた方への連絡と各種ご案内のみに利用させていただきます。

当金庫
記入欄

受付営業店名:

担当者:

受付日時:

年

月

日

時

分

ご紹介者さま 店番

顧客番号

ご紹介を受けた方 店番

顧客番号