

2021年7月26日

お客様各位



「大阪信用金庫アプリ」における メール認証通知の未達について

当月の「大阪信用金庫アプリ」のバージョンアップにて、メール認証通知機能がリリースされております。

これにより、口座登録時等で入力した携帯電話アドレスへ認証通知のメール送信が行われるようになりましたが、現在、数人のお客様より「docomo アドレスへのメールが届かない」というご申告が上がっております。上記不具合解消に向け、当金庫で調査、対応方法を検討いたしましたので、その結果をお知らせいたします。

現状調査

docomo ドメインへの受信率が他ドメインと比較し、特に低いことを確認しています。

原因

docomo ドメインの受信率が低い大きな要因として、docomo キャリアの設定である「かんたん設定」でセキュリティ設定「弱」に設定したためと考えられます。

参考サイト https://www.nttdocomo.co.jp/info/spam_mail/easy_setup/index.html

対応

共通ドメインサーバの設定変更を行うことで、問題なく受信できるようになります。

docomo ユーザ様の設定例

- ① セキュリティ設定なしのユーザ（すべてのメールを受け付ける）
受信可とするメールアドレスに[shinkin-appbank.jp]を設定しているユーザ

メール設定画面へのルート

Android スマートフォンから

dメニュー My docomo 設定 メール メール設定

ドコモ携帯（spモード）から

ブラウザボタン dメニュー・検索 My docomo 設定 メール メール設定

らくらくスマートフォンから

dメニュー・検索 My docomo(お客様サポート) サービス・メールなどの設定
メール設定

らくらくホン（spモード）から

ブラウザボタン dメニューを見る My docomo(お客様サポート) メール設定

1. NTT DOCOMO Android ドメイン指定受信方法

WiFiは、オフにて操作を行ってください

(1) メール受信するアプリから「メール設定」を選択する。

メール メール設定



(2) スクロールして「ドコモメール設定サイト」を選択

開くブラウザは「Chrome」を推奨



- (3) Docomo サポートサイトから「受信リスト設定」を行ってください。
パスワードを入力し、ログインする。

パスワード確認 dアカウント

生体認証で確認

dアカウント設定に登録されている指紋や虹彩を使って確認します。

携帯電話番号

spモードパスワード(半角数字4桁)

....

spモードパスワード確認

[spモードパスワードをお忘れの方/ロックがかかってしまった方](#)

ネットワーク認証番号を入力する

© NTT DOCOMO, INC.



迷惑メール/SMS対策

迷惑メールおまかせブロックの設定ができます。

迷惑メールおまかせブロック設定 >

受信/拒否を一括で設定できます。

かんたん設定 >

利用シーンに合わせた設定

アドレスやドメインを個別に指定した受信や拒否はこちら。

家族・友人・会社などからのメールを必ず受信しない。

受信リスト設定 >

特定のアドレスからのメールが届くので拒否したい。

拒否リスト設定 >

詳細な設定

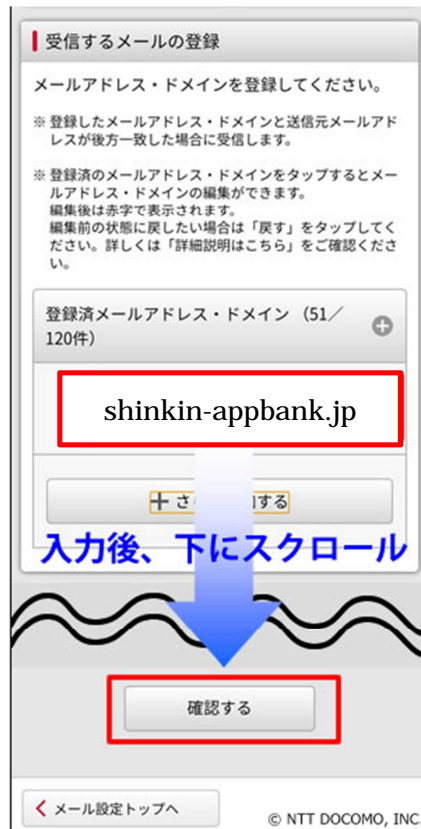
© NTT DOCOMO, INC.



(4) 少しスクロールし「設定を利用する」と「さらに追加する」を選択する。



(5) 「アドレス・ドメインを入力」の欄の「shinkin-appbank.jp」を入力する。
その後、「確認する」ボタンを押す



(6) 設定がOKか確認したら、「設定を確定する」を押して設定完了

The screenshot shows a mobile application interface for configuring settings. At the top, the domain 'shinkin-appbank.jp' is displayed in a red-bordered box. Below it, the text '登録済転送元・メーリングリスト' (Registered transfer source / Mailing list) is shown next to '3/10件' (3/10 items). A grey rectangular area is visible below this. The next section is titled '拒否リスト設定' (Deny list settings) with a plus sign icon. Underneath, it says '設定を利用する' (Use settings). There are two rows of settings: '登録済メールアドレス' (Registered email address) with '0/120件' (0/120 items) and '登録済ドメイン' (Registered domain) with '0/120件' (0/120 items). At the bottom, a red-bordered button labeled '設定を確定する' (Confirm settings) is highlighted. Below it is a '修正する' (Edit) button. The copyright notice '© NTT DOCOMO, INC.' is at the very bottom.

詳細な設定方法については、NTT ドコモの公式サイトでご確認下さい。

2. NTT DOCOMO iPhone ドメイン指定受信方法

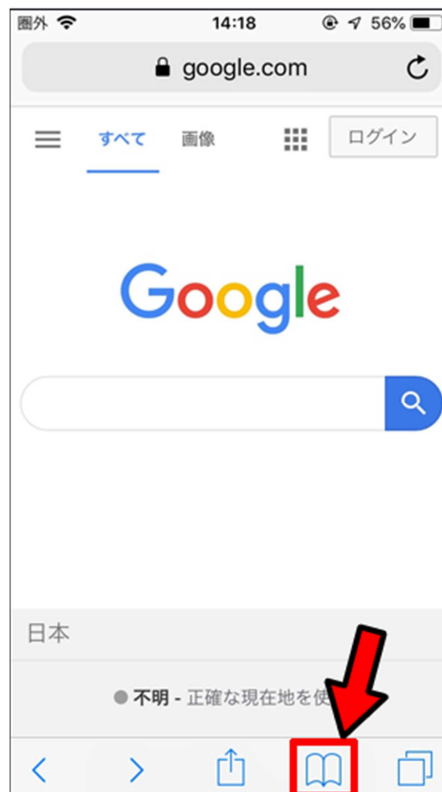
WiFiは、オフにて操作を行ってください

(1) Safari から選択する

「基本画面」から「Safari」を選択する。



(2) 右下にある「お気に入りマーク」を選択





(3) My docomo サイトから設定を行ってください。
設定 (メール等) をクリックしてください。





ログインしていません
dアカウントの [新規登録はこちら](#) **d ログイン**

[法人のお客さま向けサービス](#)

設定（メール等）

知っていましたか？
不正アクセス防止には、
2段階認証が効果的！ [設定方法](#)

よく利用される項目

- メール設定（迷惑メール/SMS対策など）
- dアカウントのID/パスワードの確認・ロック解除

© NTT DOCOMO, INC.



（４）パスワードを入力し、ログインする

パスワード確認

dアカウント

生体認証で確認

dアカウント設定に登録されている指紋や虹彩を使って確認します。

携帯電話番号

spモードパスワード(半角数字4桁)

....

spモードパスワード確認

[spモードパスワードをお忘れの方/ロックがかかってしまった方](#)

[ネットワーク暗証番号を入力する](#)

© NTT DOCOMO, INC.





(5) 少しスクロールし「設定を利用する」と「さらに追加する」を選択する



- (6) 「アドレス・ドメインを入力」の欄の「shinkin-appbank.jp」を入力する。
その後、「確認する」ボタンを押す

受信するメールの登録

メールアドレス・ドメインを登録してください。

※ 登録したメールアドレス・ドメインと送信元メールアドレスが後方一致した場合に受信します。

※ 登録済のメールアドレス・ドメインをタップするとメールアドレス・ドメインの編集ができます。編集後は赤字で表示されます。編集前の状態に戻したい場合は「戻す」をタップしてください。詳しくは「詳細説明はこちら」をご確認ください。

登録済メールアドレス・ドメイン (51/120件)

shinkin-appbank.jp

入力後、下にスクロール

確認する

< メール設定トップへ © NTT DOCOMO, INC.



- (7) 設定がOKか確認したら、「設定を確定する」を押して設定完了

shinkin-appbank.jp

登録済転送元・メーリングリスト 3/10件

拒否リスト設定 +

設定を利用する

登録済メールアドレス 0/120件

登録済ドメイン 0/120件

設定を確定する

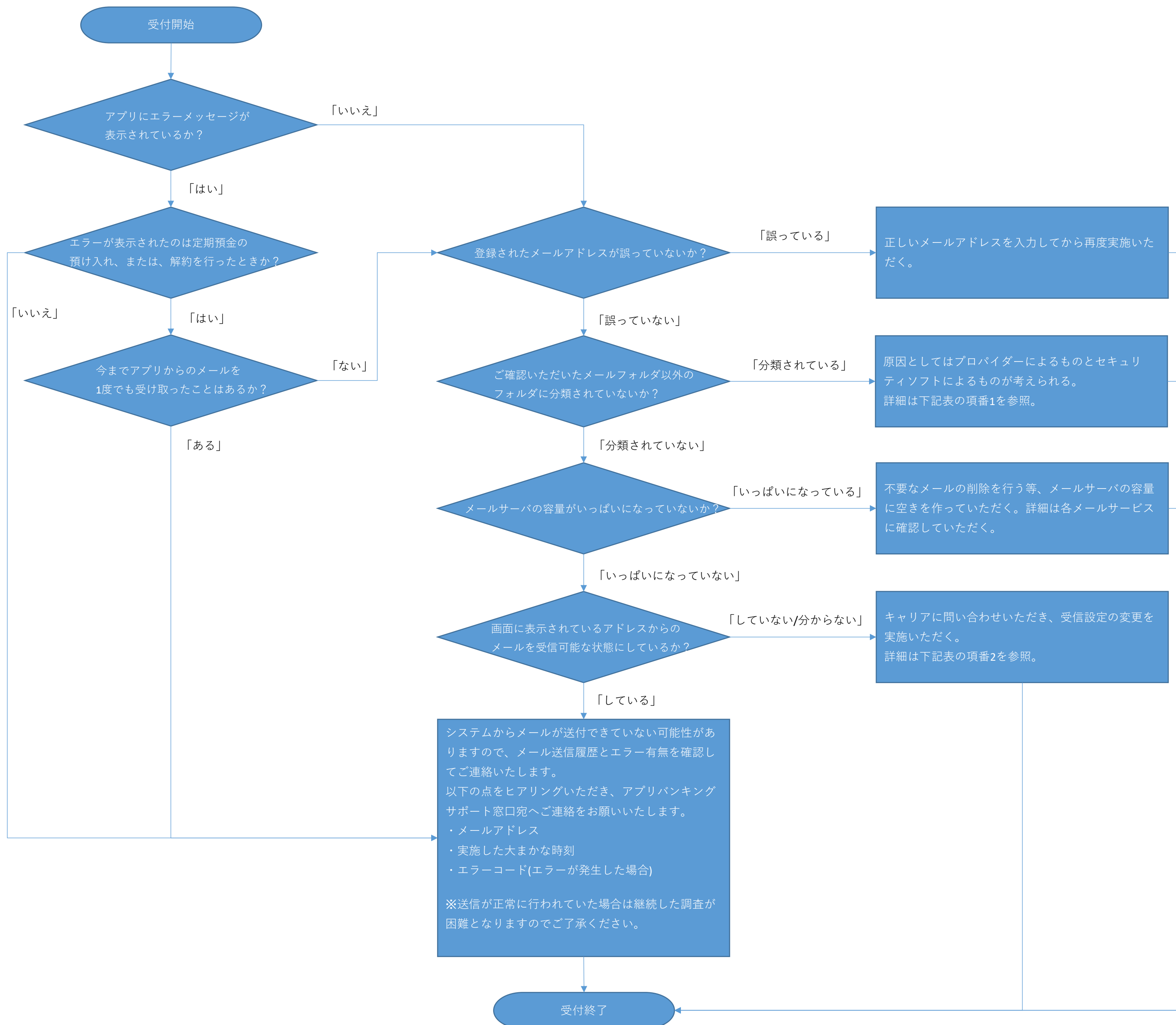
修正する © NTT DOCOMO, INC.

■メール関連事象切り分けフロー

●本資料の位置付け

本資料は、メールアドレスの登録・変更時や、定期新約・定期解約取引実施時に送信されるメールについて、お客さまから「定期新約取引後のメールが届かない」や「メールが届かず口座登録ができない」等の問合せをいただいた際に、お客さまへのヒアリング、及び、原因の切り分けを行っていただくために作成しております。

●フローチャート



●詳細説明

項番	質問内容	想定される原因	対処方法	備考
1	「迷惑メールフォルダ」や「削除フォルダ」、「ゴミ箱」等、ご確認くださいメールフォルダ以外のフォルダに分類されていないか?	ご利用のプロバイダーのフィルタリング機能により迷惑メールに自動的に振り分けられている。	ご利用いただいているプロバイダーにお問い合わせいただき、送信元メールアドレスからのメールが正しく分類されるように設定いただくか、通知が送られるように設定を変更いただく。	代表的なプロバイダとしては ・yahoo ・ybb ・gmail ・hotmail ・msn ・goo ・ocn ・nifty ・aol ・dion ・infoseek ・jcomなどがフィルタリング機能を備えているようです。 ※メールサービスの種類によっては、振り分けられたメールが数日後に自動削除される場合があります。
		セキュリティソフトによって、迷惑メールとして処理されている。	ご利用いただいているセキュリティソフトの設定を見直していただく。詳細はセキュリティソフトのベンダにお問い合わせいただく。	
2	画面に表示されているアドレスからのメールを受信可能な状態にしているか?	キャリアによってドメイン受信設定やドメイン拒否受信設定が行われている。	キャリアにお問い合わせいただき、送信元メールアドレスからのメールを受信可能な状態に設定いただく。	送信元メールアドレスをホワイトリストに登録することによって解決する場合があります。