

# 金庫 概要

## 概要 (2023年3月31日現在)

名称	大阪信用金庫
所在地	〒543-8666 大阪市天王寺区上本町8丁目9番14号* TEL 06-6772-1521(大代表) FAX 06-6772-4332 HP <a href="https://www.osaka-shinkin.co.jp">https://www.osaka-shinkin.co.jp</a>
創立	大正9年2月12日
普通出資金	147億円
預金	2兆6,397億円
貸出金	1兆5,810億円
職員数	1,322人
店舗数	70店舗、店外ATM 14カ所



本館建て替えの為、主な本部機能を日本橋ビルに移転しています。

※(本部仮移転先) 2022年2月～2025年10月予定  
大阪府中央区島之内2丁目15番20号(日本橋ビル内)

## 主要な事業内容

預金業務	当座預金、普通預金、貯蓄預金、通知預金、納税準備預金、定期預金、定期積金、外貨預金などを取り扱っています。	
貸出業務	商業手形の割引、手形貸付、証書貸付、当座貸越を取り扱っています。	
為替業務	内国為替	送金・振込 当金庫の本支店はもちろん、日本全国の信用金庫、銀行、信用組合、農協、郵便局へスピーディで確実に送金、お振込ができます。 代金取立 手形・小切手などを取立し、ご指定の口座にご入金いたします。
	外国為替	留学中のご子弟への学費・生活費のご送金をはじめ、信用状の発行、買取りなどの輸出入取引や外貨による資金の調達、運用にご利用いただけます。
証券業務	社債等の募集又は管理の受託	社債等の募集または管理の受託業務を通じて、多様化している中小企業の資金調達ニーズにお応えしています。
	国債等公共債の窓口販売	固定金利国債や変動金利国債(個人向け国債)、地方債を取り扱っています。
	投資信託の窓口販売	お客様の運用目的にあった商品を選択できるよう、公社債投資信託や株式投資信託など幅広い商品を取り扱っています。
	有価証券投資業務	預金の支払準備及び資金運用のための国債、地方債、社債、株式、その他の証券への投資。
付随業務	債務の保証または手形の引受 有価証券の貸付 公共債の引受 信金中央金庫、日本政策金融公庫などの業務の代理 国債代理店業務 国、地方公共団体、会社等の金銭の収納、その他金銭に係る事務の取り扱い	有価証券、貴金属その他の物品の保護預り 保険商品の窓口販売(保険業法第275条第1項により行う保険募集) 確定拠出年金法により行う業務 企業等の合併及び買収、営業譲渡等に関する仲介ならびに助言・指導等の業務 地域活性化業務 電子債権記録業に係る業務

## 子会社等の概況に関する事項 (2023年3月31日現在)

### だいしんビジネスサービス株式会社

代表者	代表取締役会長兼社長 高井 嘉津義
本店所在地	大阪市天王寺区上本町8-9-14 TEL 06-6775-6574
資本金	1億円
設立年月日	平成5年4月1日
主な業務内容	不動産調査、企業調査、事務集中受託、人材派遣、車両のリース、帳票管理、印刷、清掃、文書廃棄処理
金庫が所有する子会社の株式の発行済株式の総数に占める割合	100%

※(本部仮移転に伴う当社仮移転先) 2022年3月～2025年10月予定  
大阪市西成区潮路1-7-4(岸ノ里出張所内) [総務課、調査課、メンテナンス課]  
大阪市北区豊崎1-10-10(天六出張所内) [業務課、事務集中課]

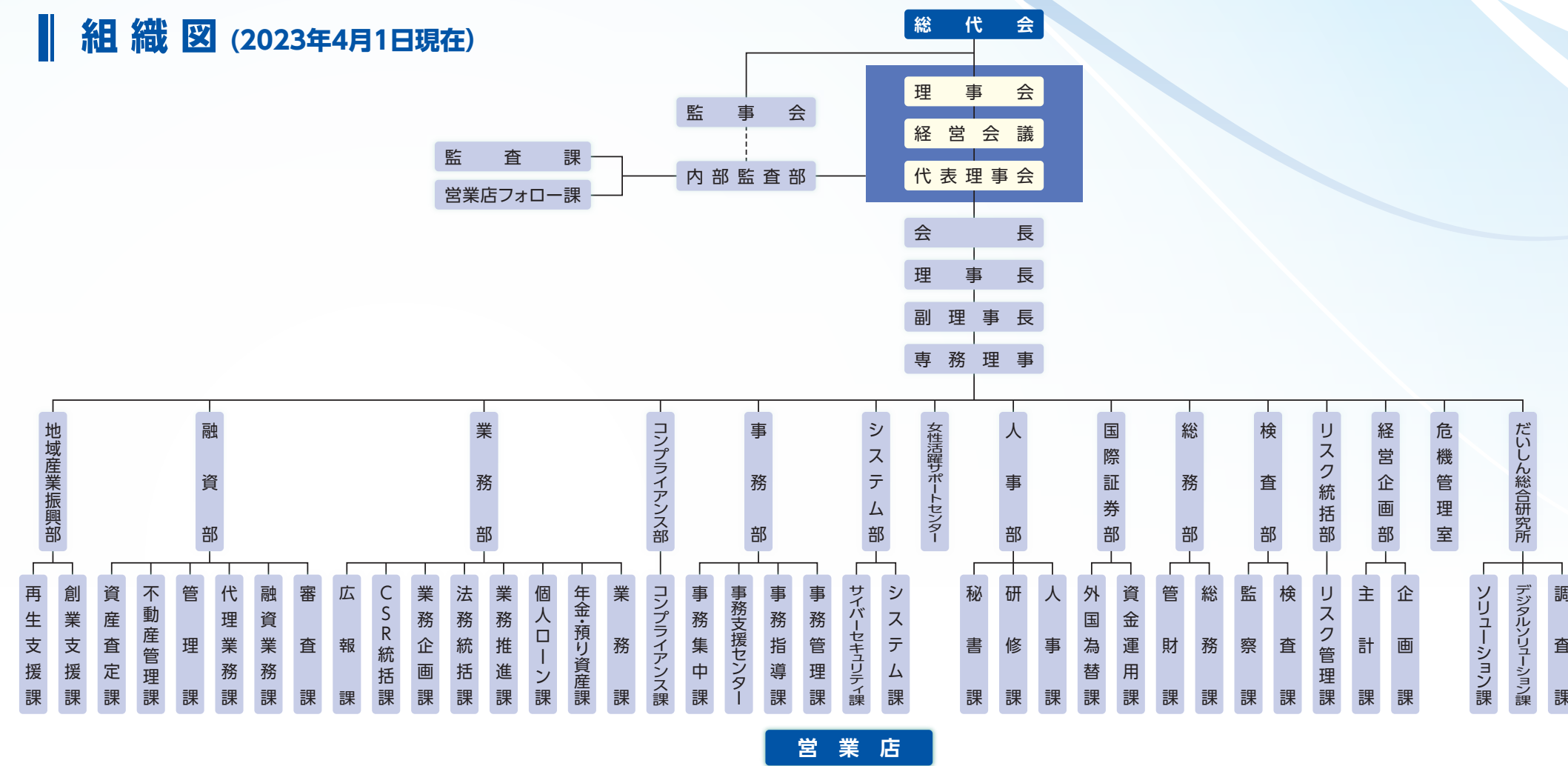
# 金庫 概要

## 役員 (2023年6月28日現在)

<b>理事長</b> 高井嘉津義 <small>(代表理事)</small>			
副理事長 田中 宏司 <small>(代表理事)</small>	非常勤理事 河盛 幹雄 <small>(※1)</small>		
専務理事 中塚 信幸 <small>(代表理事)</small>	非常勤理事 上野 宏 <small>(※1)</small>		
専務理事 松山 浩司 <small>(代表理事)</small>	非常勤理事 堀畑 敏一 <small>(※1)</small>		
専務理事 加藤 秀治 <small>(代表理事) (昇任)</small>	非常勤理事 宮野谷 篤 <small>(※1)</small>		
常務理事 清水 明彦	常勤監事 川本 公久 <small>(新任)</small>		
常務理事 江藤 公彦	非常勤監事 川崎 益彦		
常務理事 安野 博也 <small>(昇任)</small>	非常勤監事 岸田 眞美 <small>(※2)</small>		
常務理事 菅森 由基 <small>(昇任)</small>			
常務理事 古川 浩司 <small>(昇任)</small>			
常勤理事 塔本 雅弘			
常勤理事 兵庫 惠二			
常勤理事 梅田 充紀			
常勤理事 北川 信之			
常勤理事 松本 達也 <small>(新任)</small>			

2023年6月16日付で、副理事長 北浦 理市は退任いたしました。  
 ※1 非常勤理事 河盛 幹雄、上野 宏、堀畑 敏一、宮野谷 篤は、信用金庫業界の「総代会の機能向上策等に関する業界申し合わせ」に基づく職員外理事です。  
 ※2 非常勤監事 岸田 眞美は、信用金庫法第32条第5項に定める員外監事です。

## 組織図 (2023年4月1日現在)



**信金中央金庫**  
及び  
信用金庫業界の  
ネットワーク

**信金中央金庫**  
SCB

信金中央金庫は、全国の信用金庫を会員とする協同組織形態の金融機関で、信用金庫の中央金融機関として、1950年に創立しました。  
 信金中央金庫は、「地域の課題を解決する機能」、「信用金庫のセントラルバンク機能」および「機関投資家としての機能」を有しており、地域社会の皆さまに質の高いサービスを提供することで、地域におけるさまざまな課題を解決し、信用金庫とともに持続的な成長を目指しています。

● 資金量36兆円 (2023年3月末現在)

● 信用金庫の中央金融機関

● 金融債発行機関

証券業務	しんきん証券(株)
	信金インターナショナル(株)
投資運用業務	しんきんアセットマネジメント投信(株)
消費者信用保証業務	信金ギャランティ(株)
投資・M&A仲介業務	信金キャピタル(株)
データ処理受託業務	(株)しんきん情報システムセンター
事務処理受託業務	信金中金ビジネス(株)
海外ビジネス支援業務	信金シンガポール(株)
地域商社業務	しんきん地域創生ネットワーク(株)

<p><b>信用金庫</b></p> <p>信用金庫数 ..... 254金庫</p> <p>店舗数 ..... 約7,100店舗</p> <p>預金量 ..... 160兆円 <small>(2022年3月末現在)</small></p>	<p><b>信金中央金庫</b> グループ</p> <p>信金中央金庫(SCB)</p>
--	--